



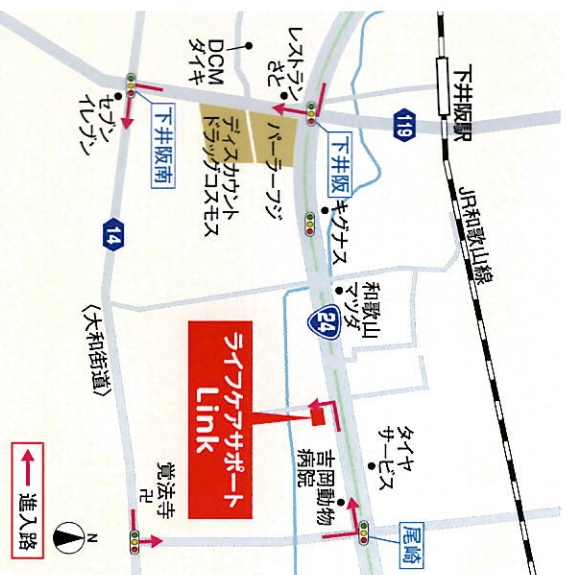
※掲載の外観・室内写真は掲載の図面を元に描き起こしたもので、実際とは多少異なる場合があります。あらかじめご了承ください。

近隣の医療機関、
包括支援センター、
介護支援専門員などの各分野と
連携してその一番良い方法で
サービス提供をいたします。
また、病気の予防、回復を目指した
ライフスタイルを
一緒に考えます。



※掲載の写真はイメージです。

● ご案内図 ●



〒649-6424 和歌山県紀の川市畑野上333-1
TEL.0736-79-3832
FAX.0736-79-3814

● お問い合わせ ●

ライフケアサポートLink

〒649-6424 和歌山県紀の川市畑野上333-1
TEL.0736-79-3832
FAX.0736-79-3814

● 営業日・営業時間 ●

月曜日～金曜日 9:00～18:00
(土曜・日曜・祝日も連絡可能です。)

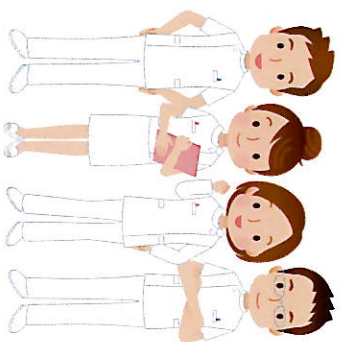


デイサービスりんく

訪問看護ステーションりんく

訪問介護ステーションりんく





1 訪問看護（リハビリ）



- 看護師が訪問致します。
- 希望により、理学療法士・言語聴覚士の訪問も可能です。
- ライフケアサポートLinkの主な目的は、「病状の観察」「療養上のお世話」「医師の指示による管理・処置」「リハビリテーション」「ご家族様への支援」です。



3 医師の指示による管理・処置

- 医療機器やカテーテル等の管理
- 床ずれなど創部の処置
- 服薬管理・指導
- かかりつけ医の指示による処理・検査 など

2 療養上のお世話

- 清潔、排泄のケア
- 食事介助、指導
- 食生活に対する援助
- 寝たきり、床ずれ予防
- 日常生活の自立支援 など



4 デイサービス



- 送迎付の通所介護（デイサービス）です。
- 理学療法士、言語聴覚士のサポートも可能です。
- 利用者様は食事やレクリエーション、機能訓練のサポート、入浴などのプログラムを実施。
- ライフケアサポートLinkのデイサービスでは、人と人との関わり、つながりを大切にし、みんなが楽しく食事ができる事を基本としたサービスを提供致します。



5 訪問介護



- ヘルパーが訪問致します。
- 身体介護（入浴や身体介護では喀痰吸引やチューブからの注入も可能です。）
- ライフケアサポートLinkでは、ご利用者様それぞれの状態に合わせて、専門的な介護サービスを提供致します。